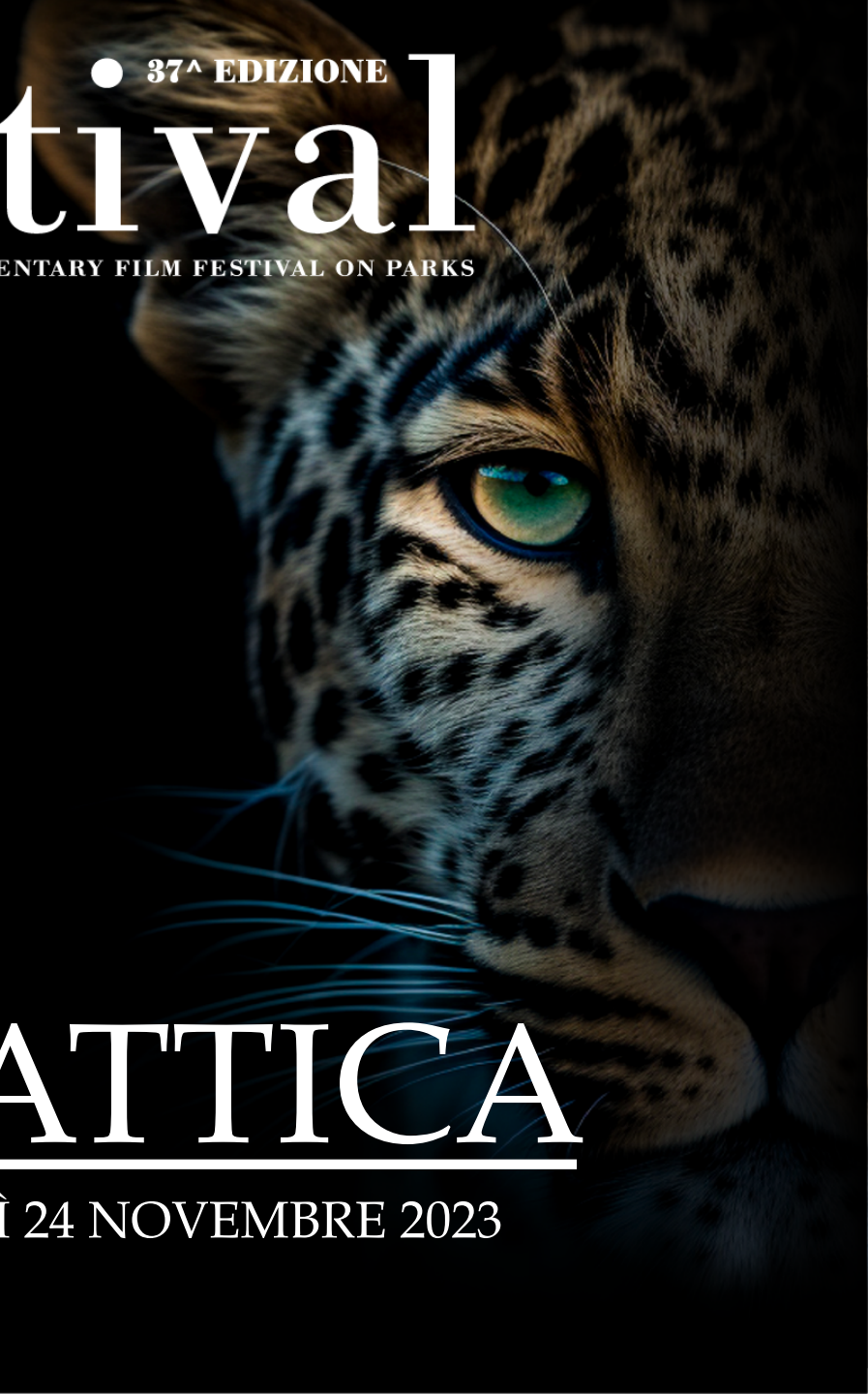


SondrioFestival

● 37[^] EDIZIONE

MOSTRA INTERNAZIONALE DEI DOCUMENTARI SUI PARCHI INTERNATIONAL DOCUMENTARY FILM FESTIVAL ON PARKS



LA DIDATTICA

DA LUNEDÌ 20 A VENERDÌ 24 NOVEMBRE 2023

SondrioFestival

37[^] EDIZIONE

MOSTRA INTERNAZIONALE DEI DOCUMENTARI SUI PARCHI INTERNATIONAL DOCUMENTARY FILM FESTIVAL ON PARKS

DIDATTICA ITINERANTE

SONDRIO FESTIVAL 2023

DA LUNEDÌ 20 NOVEMBRE

IN PRESENZA

IL LUPO: tra paura e ammirazione

Animale temuto o animale amato?

Il nostro atteggiamento nei confronti del lupo è strettamente legato a ciò che la nostra cultura (letteratura, leggende, credenze popolari ...) ci ha trasmesso su questo grande carnivoro.

Nel territorio dell'Alta Valtellina il lupo si è estinto da oltre un secolo: ciò significa che la nostra conoscenza non può derivare dall'esperienza diretta... almeno fino ad oggi.

Ora che il lupo sta tornando, ci interroghiamo su quanto realmente conosciamo di questo animale e quanto la nostra cultura abbia concorso a delineare la nostra personale "idea di lupo".



PARCO
NAZIONALE
DELLO
STELVIO

NATIONAL
PARK
STILFSER
JOCH

OGNI VOLTA CHE IL LUPO

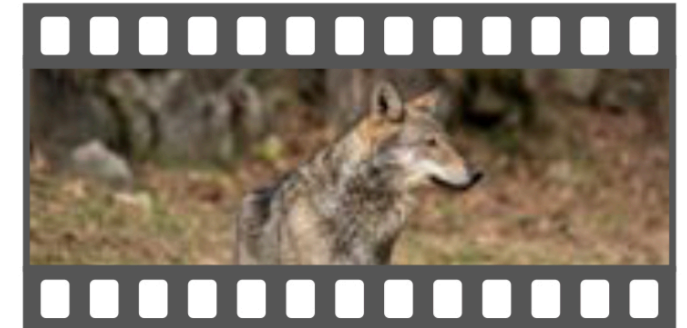
Regia: Marco Andreini

Produzione: Marco Andreini

Nazione/anno: Italia - 2022

Area trattata: Parco Nazionale d'Abruzzo Lazio e Molise, Italia

L'incontro fortuito con un cucciolo di lupo accende la speranza di poter riprendere il controverso animale nel suo ambiente naturale. Nella sua forma iniziale il documentario voleva essere un ritratto dell'Appennino centrale attraverso il racconto di uno dei suoi protagonisti più ingombranti. È da queste montagne che il lupo è partito per il suo spettacolare ritorno in gran parte del territorio italiano e oltre. Ma negli ultimi decenni il lupo, da animale praticamente invisibile, ha iniziato a essere visto e fotografato sempre più spesso. Narrato in prima persona, il documentario è diventato anche un'esplorazione del nostro atteggiamento nei confronti del mondo selvatico, la nostra attrazione e la nostra distanza: l'unica strada percorribile per chi volesse anche solo fuggacemente calarsi nell'esistenza di un lupo è fare un difficile percorso a ritroso nella direzione inversa a quella che le nostre vite stanno prendendo.



TALAMONA

SALA SCOLASTICA FILARMONICA

150 POSTI PER OGNI TURNO

N.2 TURNI: 1° turno: 8.30 -10.15 / 2° turno: 10.30 – 12.30

TARGET: PRIMARIA E SECONDARIA DI PRIMO GRADO